

Raster Link 6

O sofisticado software RIP maximiza o rendimento da JFX200-2513

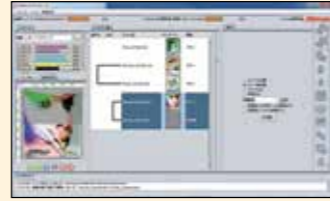
Funcionamento intuitivo e fácil



1. Símbolos fáceis de seguir que permitem um funcionamento intuitivo e fácil



2. Funcionalidade de definições relacionadas na mesma janela, para simplificar as operações do RIP, com disponibilidade da opção "Registar como favorito" para layouts utilizados regularmente



3. O progresso da impressão pode ser controlado através do ecrã principal

A função de atualização Web é suportada:

Esta facilidade permite que sejam feitas facilmente, através da internet, atualizações do programa e descarga de perfis.

Especificações

Item	JFX200-2513	
Cabeça	Matriz escalonada de 2 cabeças	
Resolução de impressão	300, 450, 600, 900, 1,200dpi	
Tinta	Tipo	Tinta de cura UV: LUS-150 (C, M, Y, K, W) Tinta de cura UV: LH-100 (C, M, Y, K, W, Cl)
	Sist. de abastecim. de tinta	Fornecida a partir de garrafas de 1 litro para cada cor
	Sist. de circulação de tinta ¹	Circulação de tinta branca usando a Tecn. de Circ. Mimaki (MCT)
Tamanho máximo de media	2,500 x 1,300mm	
Media	Dimensões (W x D)	2,500 x 1,300mm
	Altura	50mm
	Peso	50 kg / m ² de carga não concentrada
Absorção de media	Absorção fixa mediante a utilização de vácuo	
Número de zonas de vácuo	2 partições (direção X-eixo)	
	Alcance precisão	Precisão absoluta ±0.3mm ou ±0.3% da faixa especificada, conforme o valor maior Reprodutibilidade ±0.2mm ou ±0.1% da faixa especificada, conforme o valor maior
UV device	Sistema LED-UV	
Interface	Vida útil Standard ²	Mais de 5.000 horas
		USB2.0
Norma de segurança	VCCI class A, CE Marking, CB Report, UL (U.S. organização de segurança), RoHS directiva, UL 60950-1, FCC class A	
Especificações da fonte de alimentação	Fase única, 200 V AC-240 V AC, 50Hz/60Hz, até 12A	
Consumo de energia	Até 2.88kVA	
Local de instalação	Temperatura	15°C-30°C
	Humidade relativa do ar	35%-65% RH
	Precisão de temperatura mantida	18°C-25°C
	Gradiente de temperatura	Até ±10°C/h
	Pó	Equivalente aos níveis standard
Dimensões (WxDxH)	4,400x2,250x1,250mm	
Peso	650kg	

¹ MCT trabalha apenas com tinta branca.

² Os tempos normais de vida do serviço indicados são estimativas e não garantem o funcionamento.

⚠ Tintas e substratos:

- Por favor, note que as propriedades e adesão, resistência às intempéries, etc. tinta e substratos podem variar. Portanto, por favor teste os materiais antes de imprimir.
- Alguns substratos requerem primário antes de imprimir. Por favor, teste antes os materiais ou pergunte ao seu representante de vendas.

⚠ Aviso de segurança:

Você está a trabalhar com fontes de luz UV que podem prejudicar a sua saúde

Siga as diretrizes estritamente:

- Não olhe diretamente para a fonte de luz UV, nem coloque a mão, ou exponha a sua pele diretamente para a fonte de luz UV.
- Dependendo do modo de impressão, pode ocorrer alguma emissão de VOC a partir de partes impressas ainda não curadas e endurecidas.
- Além disso, por favor leia as instruções e orientações do manual cuidadosamente e siga-as.

• Algumas das amostras nesta pasta são representações artificiais • As especificações, design e dimensões mencionadas nesta pasta podem ser alteradas sem aviso prévio (para melhorias técnicas, etc.)
• O nome comercial e de merchandising escritos nesta pasta são marcas das respetivas empresas • As impressoras de jacto de tinta imprimem utilizando pontos extremamente finos, por isso as cores podem variar após a substituição das cabeças de impressão e note também que utilizando múltiplas unidades de impressão, as cores podem variar ligeiramente de uma unidade para a outra devido a ligeiras diferenças individuais • Reservados os erros de tipografia

Consumíveis

Item	Cor	Item No.	Observações
LUS-150	Cyan	LUS15-C-BA	Volume por garrafa: 1 Litro
	Magenta	LUS15-M-BA	
	Yellow	LUS15-Y-BA	
	Black	LUS15-K-BA	
	White	LUS15-W-BA	
LH-100	Cyan	LH100-C-BA	
	Magenta	LH100-M-BA	
	Yellow	LH100-Y-BA	
	Black	LH100-K-BA	
	White	LH100-W-BA	
	Clear	LH100-CL-BA	
Substituição de tungstênio agulha para ionizador		SPA-0208	4 pcs
Kit de filtro de ar		SPA-0209	10 sets

- A tinta e primário de jacto de tinta são vendidos em garrafas de 1 litro.
- As tintas LUS-150 podem ser utilizadas em combinação com a tinta LH-100 Clear.
- A flexibilidade apresentada pela tinta LUS-150 pode diferir consoante a textura do suporte de impressão utilizado.
- Experimente a tinta numa página de teste antes de efetuar um trabalho de impressão completo.
- Imprimir com LH-100 pode não permitir que sejam utilizadas as capacidades totais de velocidade da impressora.

Opções

Item	Item No.	Observações
Kit ionizador	OPT-J0342	Kit eliminador de elect. estática
Unidade de vácuo (φ 1mm x 200mm)	OPT-J0217	Single-phase, 200V-240V, 30A, 1.9kW
Kit conector de ventilador opcional	OPT-J0330	

- Se a unidade de vácuo fornecida com a impressora não tiver poder de sucção suficiente, por favor compre outra unidade de vácuo com definições opcionais.
- O kit opcional de ligação ao ventilador (OPT-J0330) vendido separadamente é necessário para ligar uma unidade de vácuo com definições opcionais à JFX200-2513.
- As unidades de vácuo também requerem a sua própria linha de alimentação, separada da linha da própria impressora.

JFX200-2513



Impressora de produção UV LED, com preço acessível...

Mimaki

www.mimakieurope.com info@mimakieurope.com @MimakiEurope

Mimaki Europe B.V. Stammerdijk 7E, 1112 AA Diemen, The Netherlands Tel: +31 (0)20 4627640



INDUSTRIAL PRODUCTS



eco

Mimaki

The world imagines... Mimaki delivers



the power to

create...

Mimaki

Impressora plana UV LED de alto rendimento, com preço acessível

Última novidade da família de impressoras planas UV LED da Mimaki, a JFX200-2513 oferece resultados sem paralelo para expandir o potencial de empresas profissionais de sinalização e gráficos. A seleção de tintas, incluindo branco e transparente, oferece oportunidades criativas ilimitadas, com a capacidade de imprimir numa larga gama de substratos. Fácil de usar e com uma pegada compacta, a JFX200 -2513 maximiza a produtividade pela utilização de suportes industriais de dimensão padrão na sua mesa de 2,5m x 1,3m.

EXCELÊNCIA EM ENGENHARIA E INOVAÇÃO CRIATIVA

Fundada no Japão em 1975, a Mimaki Engineering, pela sua reputação e influência, tornou-se uma empresa global com grandes bases operacionais na Ásia e no Pacífico, Estados Unidos e Europa.

Reconhecida pelo seu desempenho premiado, qualidade de construção sem igual e tecnologia inovadora, a Mimaki estabeleceu-se como um dos principais fabricantes de impressoras de jacto de tinta de grande formato e máquinas de corte para os mercados de sinalização, gráficos, têxtil, vestuário e industrial. Para além disso, a Mimaki também oferece uma gama completa de produtos de suporte, hardware, software e consumíveis associados, tais como tintas e lâminas de corte.

Da sinalização exterior e outdoors até à decoração interior e móveis, das embalagens e etiquetas até às ofertas promocionais e vestuário, a Mimaki está empenhada em desenvolver tecnologias que definam novas normas industriais e em produzir máquinas e produtos que transformem a imaginação dos nossos clientes numa realidade impressionante.

... Mimaki oferece

JFX200-2513 oferece ...

- Velocidades de impressão altamente produtivas até 25m²/h e 12,5m²/h com impressão simultânea de tinta branca
- Área de impressão máxima de 2,5m x 1,3m
- Unidade de fornecimento de tinta, recentemente desenvolvida, que acelera o processo de substituição da tinta
- Mimaki Advance Pass System que reduz o efeito de banda
- Pinos de disposição que simplificam o processo de alinhamento dos suportes
- Mimaki Circulation Technology que impede a sedimentação do pigmento da tinta branca
- Impressão em duas camadas com tinta branca para substratos transparentes e coloridos
- Unidade de vácuo e alto rendimento Software Rasterlink RIP como padrão

COM CURA UV LED
VELOCIDADE IMPRESSÃO MÁX. 25m²/h
ÁREA IMPRESSÃO MÁX. 2,500mm x 1,300mm
RESOLUÇÃO MÁX. 1,200dpi
ESPESSURA MÁX. SUPORTE 50mm
OPÇÕES DE TINTA FLEXÍVEL/DURA
4 CORES + BRANCO + TRANSPARENTE

JFX200-2513

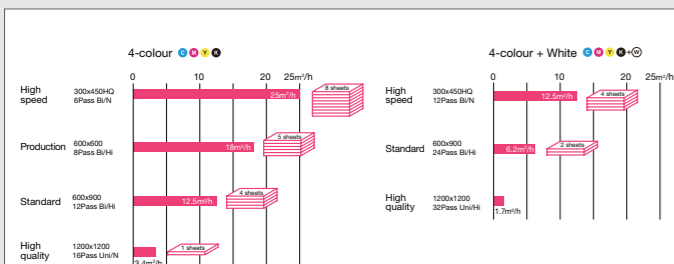


Criar ... Sinalização e gráficos de grande formato, incluindo gráficos retroiluminados para exibição em pontos de vendas das lojas, painéis decorativos de interior, cartazes criativos e muito mais...

PRINCIPAIS CARACTERÍSTICAS TÉCNICAS ...

Alta Produtividade e Velocidade de Impressão

Imprime até 8 folhas de 8ft x 4ft (2,440 x 1,220mm) do suporte por hora



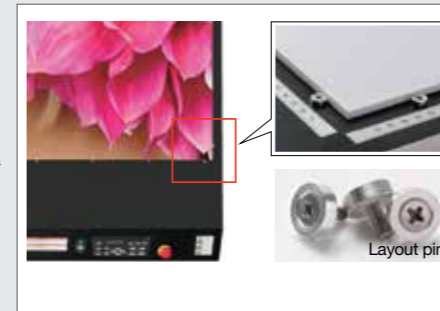
Nova Unidade de Fornecimento de Tinta

As garrafas de 1 litro de tinta podem ser facilmente inseridas pela parte dianteira da impressora, acelerando o processo de substituição



Funcionamento fácil: Pinos de disposição que eliminam problemas de alinhamento

A máquina está equipada com pinos e uma escala para garantir a precisão do alinhamento do substrato na mesa. Com a fixação do substrato aos pinos, a verificação do posicionamento em relação à escala e a adequada edição dos dados de design ou das definições da impressora, todos os problemas de alinhamento são eliminados



Impressão direta no suporte, mesmo em suportes espessos

As imagens podem ser impressas diretamente em suportes rígidos de até 50mm de espessura, oferecendo uma grande versatilidade e uma vasta gama de potenciais aplicações.



Compatível com suportes de impressão de até 50mm de espessura